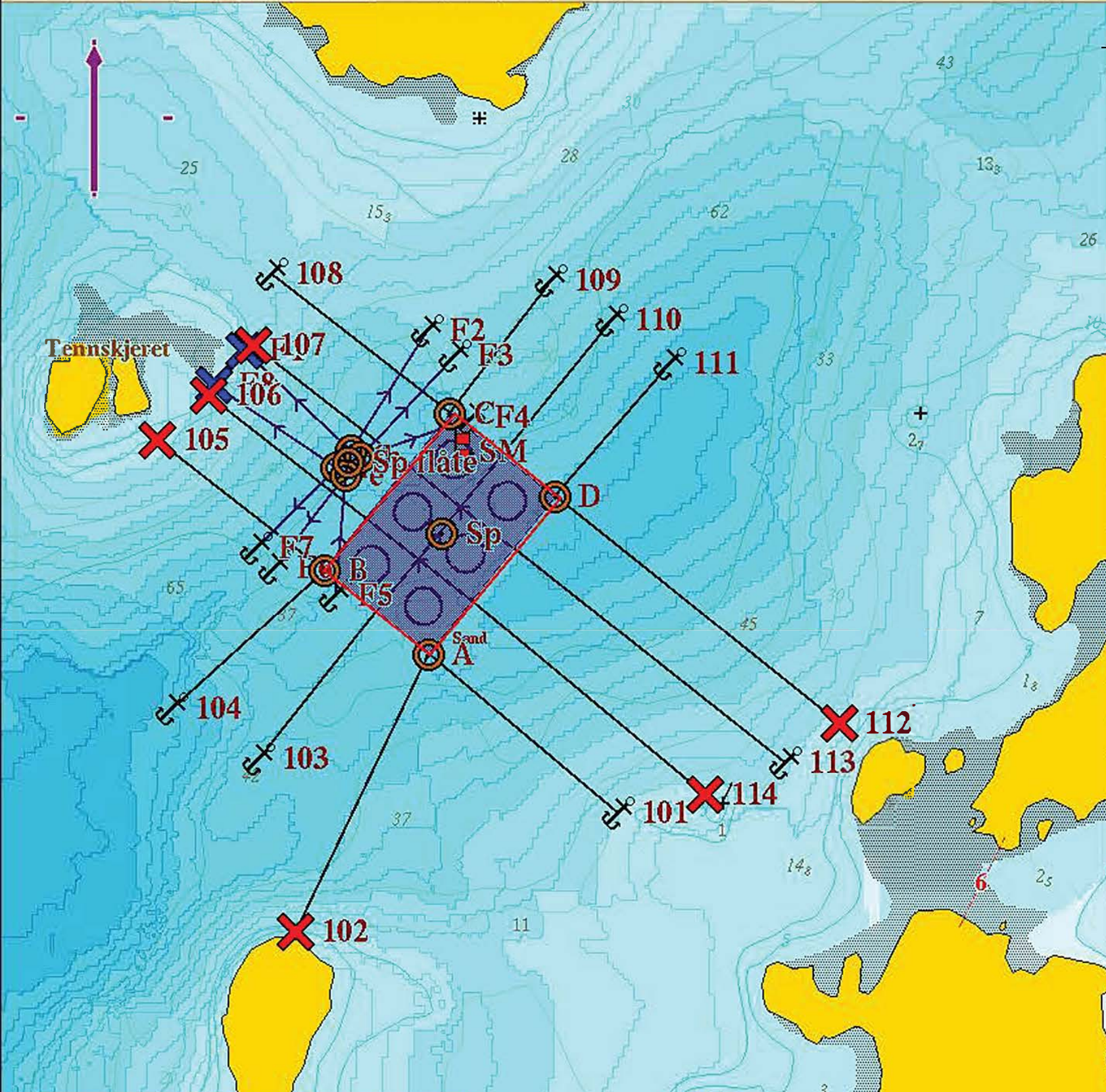

VEDLEGG NR. 11

KARTPAKKE

TENNSKJÆRET



MØRHUA AS



Forankringspunkter ramme				
Nr	N		Ø	
	°	Min	°	Min
101	66	18.295	12	49.877
102	66	18.228	12	49.427
103	66	18.324	12	49.375
104	66	18.353	12	49.255
105	66	18.503	12	49.235
106	66	18.529	12	49.306
107	66	18.557	12	49.368
108	66	18.597	12	49.395
109	66	18.593	12	49.785
110	66	18.571	12	49.868
111	66	18.547	12	49.949
112	66	18.345	12	50.187
113	66	18.323	12	50.112
114	66	18.305	12	50.000

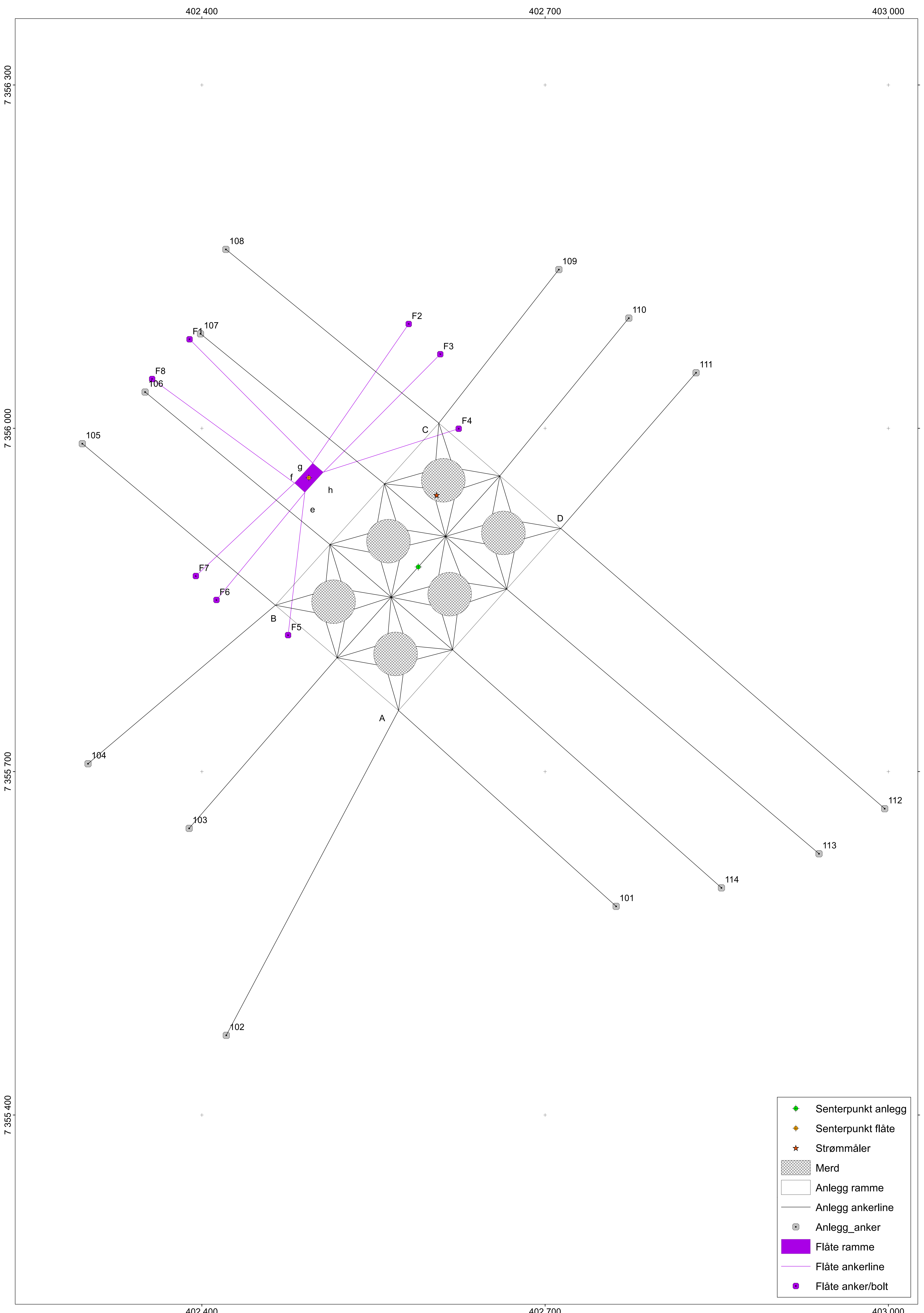
Hjørnepunkter ramme				
Nr	N		Ø	
	°	Min	°	Min
A	66	18.383	12	49.615
B	66	18.431	12	49.467
C	66	18.519	12	49.651
D	66	18.471	12	49.798

Hjørnepunkter flåte				
Nr	N		Ø	
	°	Min	°	Min
e	66	18.484	12	49.497
f	66	18.488	12	49.484
g	66	18.498	12	49.505
h	66	18.494	12	49.518

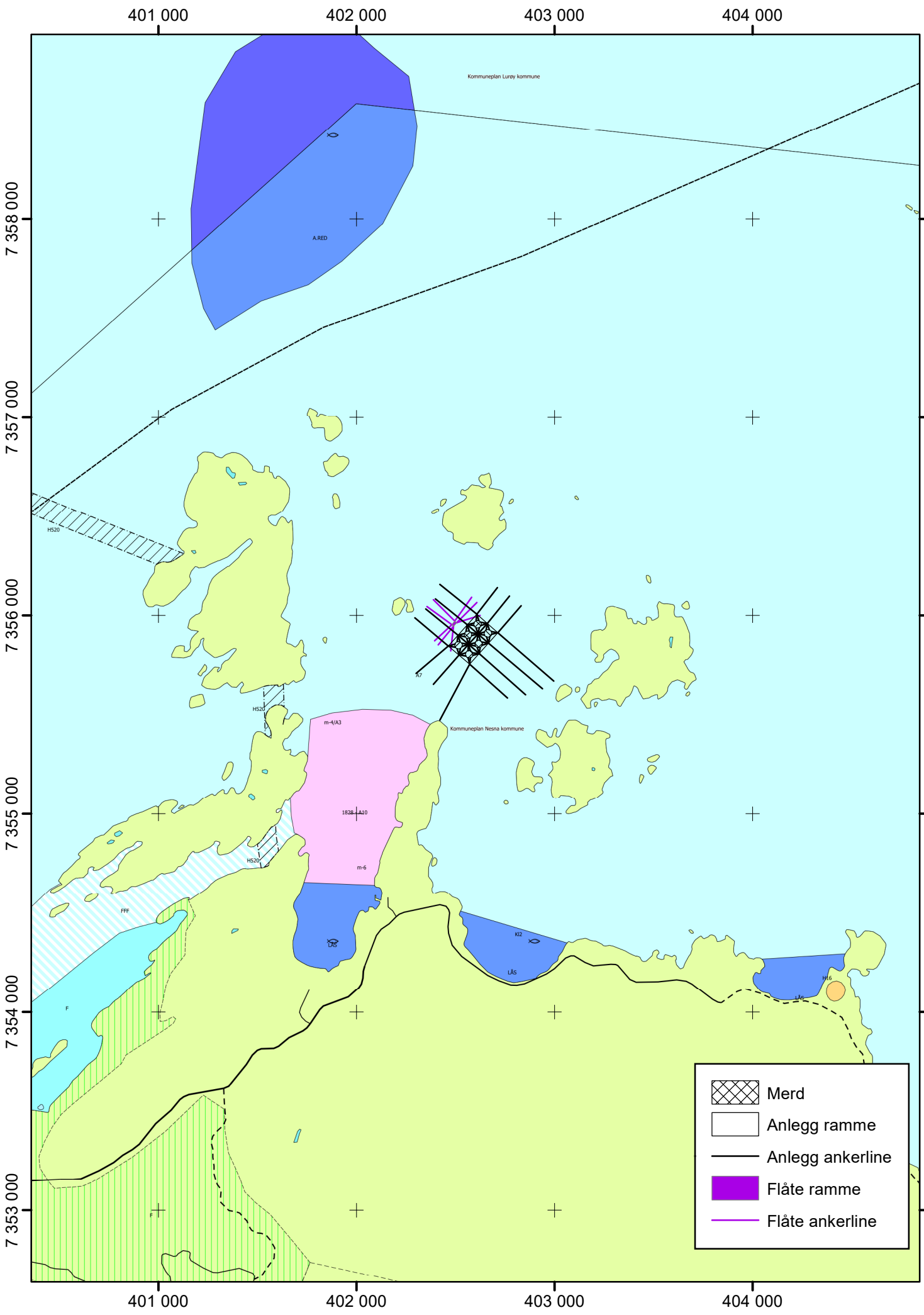
Senterpunkter				
	N	Ø		
	°	Min	°	Min
SP-anlegg	66	18.451	12	49.632
SP-flåte	66	18.491	12	49.501
Strømmåler	66	18.485	12	49.651

Forankringspunkter flåte				
Nr	N		Ø	
	°	Min	°	Min
F1	66	18.554	12	49.356
F2	66	18.565	12	49.611
F3	66	18.551	12	49.649
F4	66	18.517	12	49.674
F5	66	18.417	12	49.483
F6	66	18.432	12	49.398
F7	66	18.443	12	49.373
F8	66	18.535	12	49.314

Dybdekoter 1 2 5 10 20 50 100 Tall



- + Senterpunkt anlegg
- + Senterpunkt flåte
- ★ Strømmåler
- Merd
- Anlegg ramme
- Anlegg ankerline
- Anlegg_anker
- Flåte ramme
- Flåte ankerline
- Flåte anker/bolt

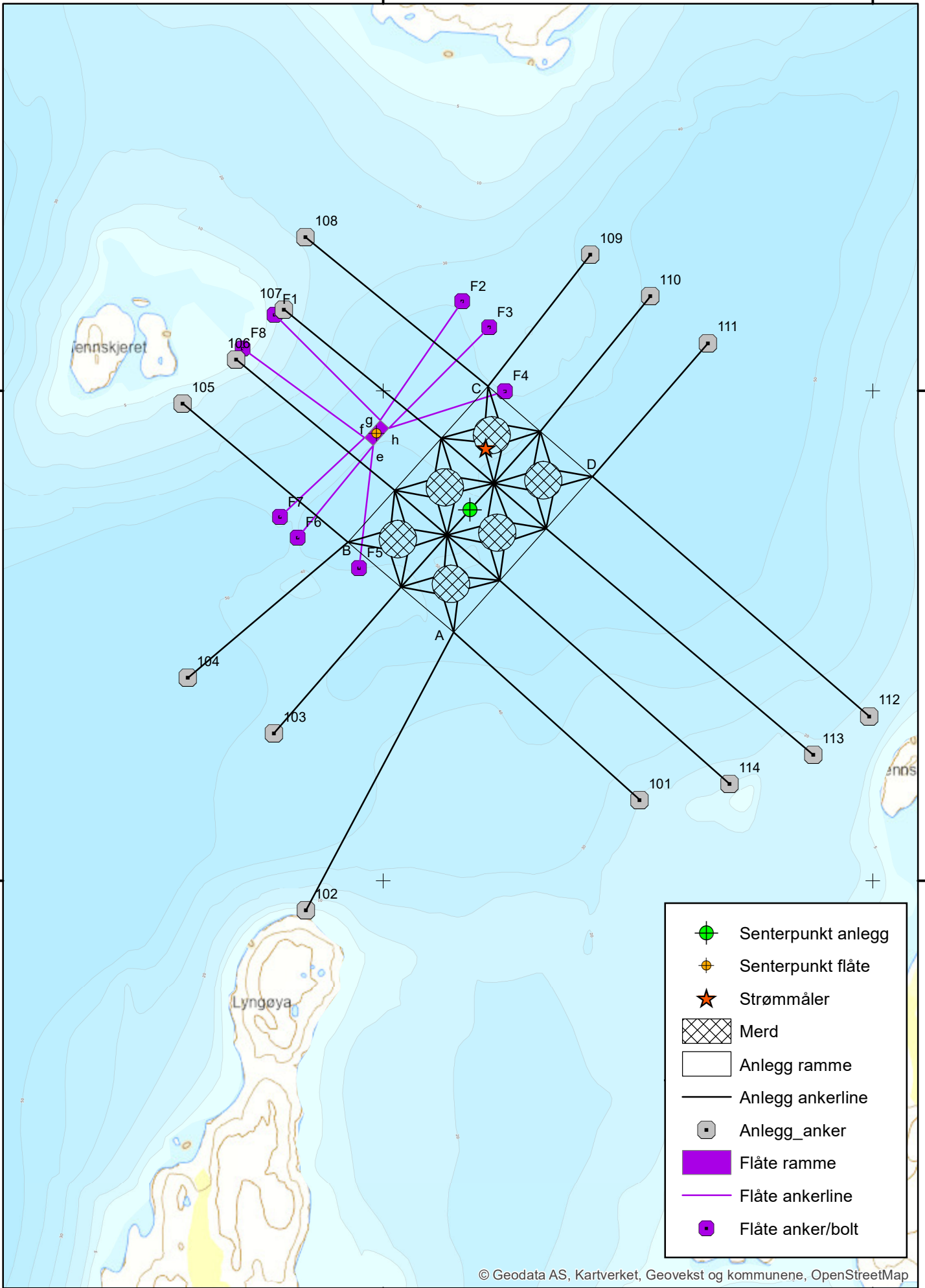


402 500

403 000

7 356 000

7 355 500



© Geodata AS, Kartverket, Geovekst og kommunene, OpenStreetMap

402 500

403 000

1:5 000 ved utskrift på A4 papir

GRUNNKART

UTM sone 33, WGS84

